

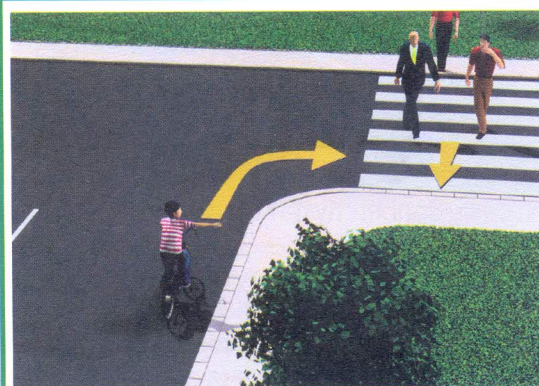
ТАКМИЧЕЊЕ УЧЕНИКА ОСНОВНИХ ШКОЛА РЕПУБЛИКЕ СРБИЈЕ  
**“ШТА ЗНАШ О САОБРАЋАЈУ”**

ДН ОС  
 ШК-Ц-47



1. У ситуацији на слици, приликом скретања удесно, возач црвеног путничког аутомобила:
- а) дужан је да пропусти само возила која се крећу бицикличком стазом.....
  - б) дужан је да пропусти и возила која се крећу бицикличком стазом и пешака.....  4
  - ц) има првенство пролаза и у односу на возила која се крећу бицикличком стазом и у односу на пешака....

2. Бицикличком стазом дозвољено је да се крећу:
- а) само бицикли.....
  - б) бицикли и мопеди.....  4
  - ц) бицикли, мопеди и лаки троцикли.....



3. Пешаци, у ситуацији на слици, приликом преласка преко коловоза:
- а) имају првенство пролаза у односу на возача бицикла..
  - б) дужни су да пропусте возача бицикла.....  4
  - ц) дужни су да се што брже уклоне са коловоза.....

4. Возач бицикла приликом скретања у ситуацији на слици:
- а) дужан је да одручи десну руку и обавести учеснике у саобраћају о својој намери.....
  - б) није дужан да одручи руку приликом скретања удесно.....  3
  - ц) дужан је да одручи само леву руку приликом скретања улево.....



5. У ситуацији на слици, возач бицикла старији од 18 година, када је на бициклу уграђено посебно седиште прилагођено величини детета, може превозити дете старости:
- а) до 3 године.....
  - б) до 7 година.....  3
  - ц) до 8 година.....

6. Возач бицикла, у ситуацији на истој слици, наилази на део пута на коме је његово кретање:
- а) дозвољено.....
  - б) забрањено.....  4
  - ц) дозвољено ако се креће уз десну ивицу коловоза....

7. Пешак који гура бицикл, дужан је да се креће:
- а) уз леву ивицу коловоза, у сусрет возилима.....
  - б) уз десну ивицу коловоза, у смеру кретања.....  3
  - ц) средином коловозне траке.....

**АУТО-МОТО САВЕЗ СРБИЈЕ**  
[www.amss.org.rs](http://www.amss.org.rs)

**БЕСПЛАТНА ПОПРАВКА НА ПУТУ И ШЛЕПОВАЊЕ У ЗЕМЉИ И ЕВРОПИ ЗА САМО 2000 РСД ГОДИШЊЕ**

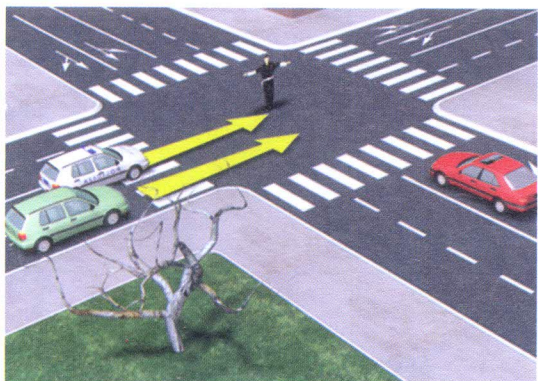
Информишите се о свим услугама проширеног чланског пакета - [www.amss.org.rs](http://www.amss.org.rs)

Од сада и на свим објектима



8. Када се крећу коловозом на путу на коме не постоји тротоар или стази за пешаке, пешаци смеју да користе коловоз у ширини највише до:

- a) 1 m.....
- b) 1,5 m.....  2
- ц) 2 m.....

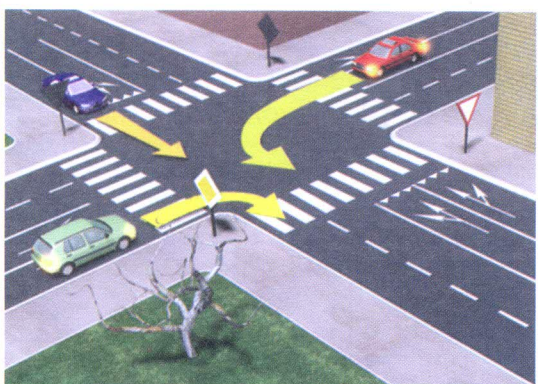


9. У ситуацији на слици, возачи и пешаци морају да поступају по:

- a) правилима саобраћаја.....
- b) саобраћајним знаковима.....  2
- ц) знацима које даје полицијски службеник.....

10. Возач белог путничког аутомобила, у ситуацији на истој слици, претиче други путнички аутомобил на раскрсници на којој је претицање:

- a) дозвољено.....
- b) забрањено правилима саобраћаја.....  3
- ц) забрањено ознакама на коловозу.....

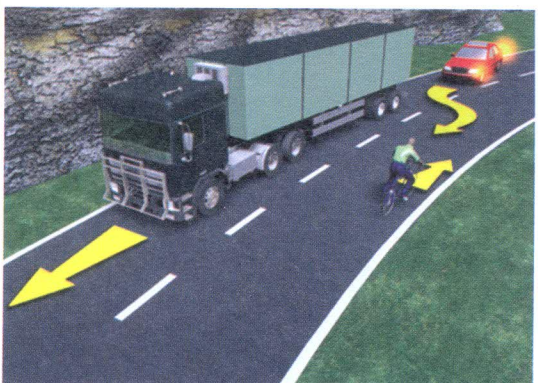


11. Возач плавог путничког аутомобила у ситуацији на слици:

- a) има првенство пролаза у односу на зелени и црвени путнички аутомобил.....
- b) дужан је да пропусти и црвени и зелени путнички аутомобил.....  3
- ц) дужан је да пропусти само зелени путнички аутомобил.....

12. У ситуацији на истој слици возач црвеног путничког аутомобила:

- a) дужан је да пропусти само плави путнички аутомобил.....
- b) дужан је да пропусти и плави и зелени путнички аутомобил.....  3
- ц) дужан је да пропусти само зелени путнички аутомобил.....

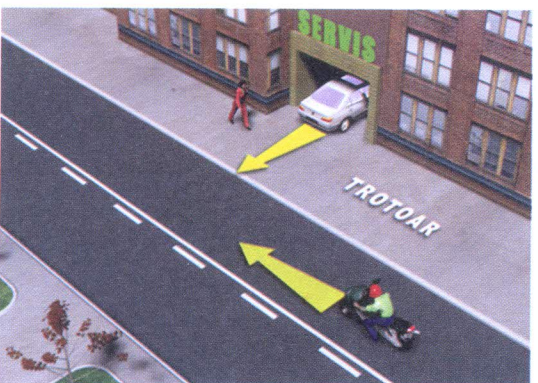


13. Возач бицикла, у ситуацији на слици, креће се:

- a) путем на коме је његово кретање дозвољено.....
- b) мотопутем.....
- ц) путем на коме је његово кретање забрањено правилима саобраћаја.....  3

14. У ситуацији на истој слици, возачу црвеног путничког аутомобила претицање је:

- a) дозвољено.....
- b) забрањено јер тиме угрожава безбедност саобраћаја и омета саобраћај из супротног смера...  3
- ц) дозвољено, јер му ознакама на коловозу то није забрањено.....



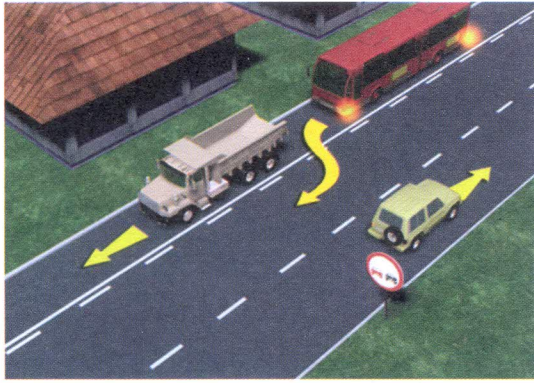
15. Возач мопеда креће се коловозом, у ситуацији на слици, прописно ако се креће:

- a) уз десну ивицу коловоза.....
- b) левом страном саобраћајне траке, уз разделну линију.....  3
- ц) средином коловоза.....

16. Ако на путу постоји бициклистичка стаза, прописно обележена саобраћајним знаком, тада возач мопеда:

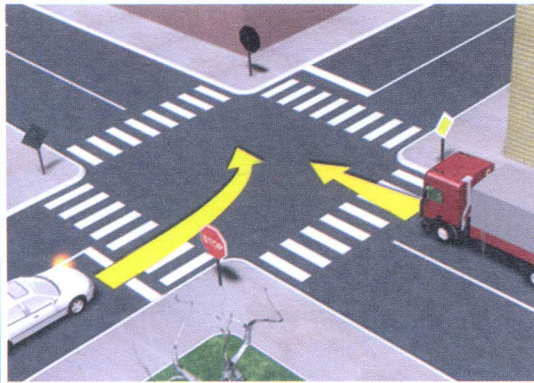
- a) мора да се креће бициклистичком стазом.....
- b) не сме се креће бициклистичком стазом.....  3
- ц) може да се креће и бициклистичком стазом и коловозом.....





17. Аутобус, у ситуацији на слици, претиче теретно возило на месту на коме је :
- а) дозвољено претицање.....
- б) забрањено саобраћајним знаком.....  3
- ц) забрањено ознакама на коловозу.....

18. Коловозна трака коојом се крће путнички аутомобил, у ситуацији на слици, има:
- а) једну саобраћајну траку.....
- б) две саобраћајне траке.....  3
- ц) три саобраћајне траке.....



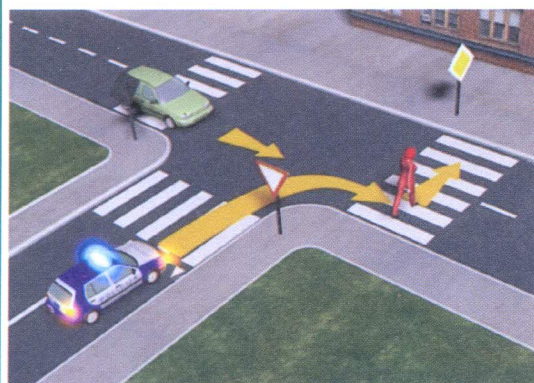
19. У ситуацији на слици, приликом одређивања првенства пролаза, возачи морају да поступају по:
- а) правилима саобраћаја.....
- б) саобраћајним знаковима.....  3
- ц) само по ознакама на коловозу.....

20. Путнички аутомобил, у ситуацији на истој слици:
- а) дужан је да се заустави само ако су пешаци на пешачком прелазу.....
- б) дужан је да смањи брзину и пропусти теретно возило.....  3
- ц) дужан је да заустави своје возило увек код зауставне линије и када нема пешака и возила.....

21. Посебно уређен део пута поред коловоза намењен првенствено за кретање пешака је:
- а) бицикличка стаза.....
- б) пешачка стаза.....  3
- ц) тротоар.....



22. Када полицијски службеник на раскрсници даје знак руком као у ситуацији на слици, то значи да:
- а) возачи зауставе своје возило.....
- б) возачи смање брзину кретања свога возила.....  4
- ц) возач у чијем смеру се даје овај знак, треба да убрза кретање возила.....

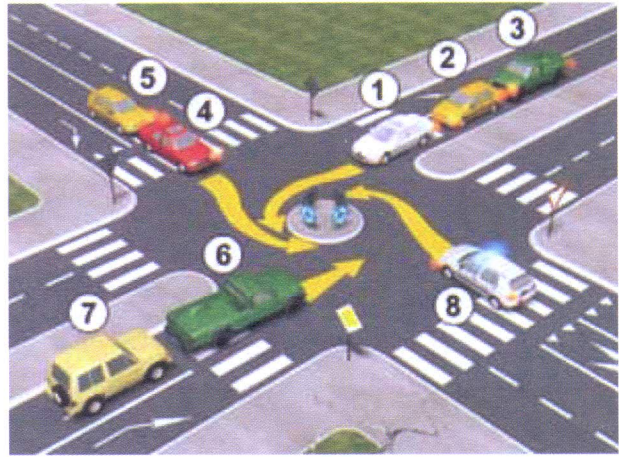
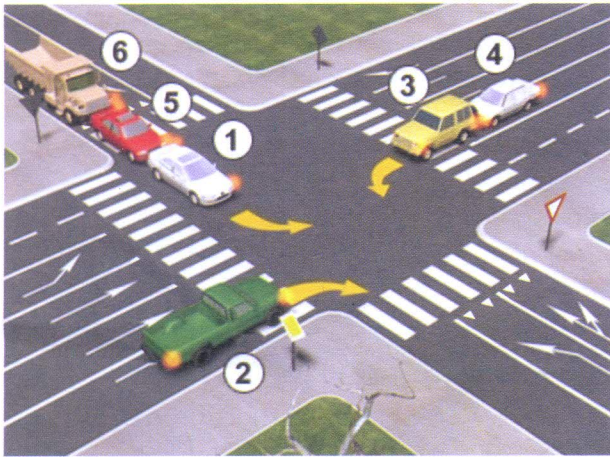


23. Возач возила полиције, у ситуацији на слици:
- а) дужан је да пропусти зелени путнички аутомобил....
- б) дужан је да пропусти и зелени путнички аутомобил и пешака.....  3
- ц) има првенство пролаза и у односу на зелени путнички аутомобил и у односу на пешака.....

24. Возач зеленог путничког аутомобила у ситуацији на истој слици:
- а) дужан је да пропусти само дечака.....
- б) није дужан да пропусти пешака.....  3
- ц) дужан је да пропусти и возило полиције и пешака....



25-26. У поља испод слике упиши бројеве који се налазе поред возила по редоследу проласка кроз раскрсницу.



5

5

			27. Саобраћајни знак "најмање дозвољена брзина" је знак обележен словом: А ..... <input type="checkbox"/> Б ..... <input type="checkbox"/> 3 В ..... <input type="checkbox"/>
А	Б	В	
А	Б	В	
			29. Саобраћајни знак "укрштање са споредним путем под правим углом" је знак обележен словом: А ..... <input type="checkbox"/> Б ..... <input type="checkbox"/> 3 В ..... <input type="checkbox"/>
А	Б	В	
А	Б	В	
			31. Саобраћајни знак "опасна кривина" је знак обележен словом: А ..... <input type="checkbox"/> Б ..... <input type="checkbox"/> 3 В ..... <input type="checkbox"/>
А	Б	В	

**НАШИ ПРИЈАТЕЉИ!**

\_\_\_\_\_  
(Стартни број, име и презиме)

\_\_\_\_\_  
(Назив-разред/школа/екипа)

100-   =   
Поена Поена



CIP - Каталогизација у публикацији Народна библиотека Србије, Београд ISBN: 978-86-80500-02-7 COBISS.SR-ID 220867852